

# Manual

DE IDENTIDADE VISUAL



**AABB comunidade**   
educação para o futuro



# ÍNDICE

<b>Apresentação</b>	<b>03</b>
<b>Cores institucionais</b>	<b>04</b>
<b>Versões da marca</b>	<b>05</b>
<b>Redução da marca</b>	<b>08</b>
<b>Aplicação sobre fundos</b>	<b>09</b>
<b>Outras aplicações</b>	<b>12</b>

# APRESENTAÇÃO

Olá!

Apresentamos o novo Manual de Identidade Visual do Programa AABB Comunidade | Educação para o Futuro. Ele nasceu junto com a reformulação do Programa, da necessidade de oferecer aos participantes metodologias mais contemporâneas com as suas formas de aprender e de se comunicar.

Fundação Banco do Brasil

Federação Nacional das ABB - FENABB

# CORES INSTITUCIONAIS

A fidelidade na reprodução das cores é um item fundamental para garantir a consistência da imagem corporativa. Verifique a fidelidade das tonalidades comparando-as sempre com a escala Pantone e as indicações CMYK e RGB deste manual.

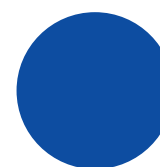
Dependendo da peça a ser confeccionada e da sua natureza (papel, cartão, película adesiva, metal etc.), outras referências de cores serão necessárias. Caso não exista uma especificação estabelecida, a conversão deve ser feita por aproximação, tomando-se a escala Pantone e CMYK como base para comparação.

## Aplicações com cores puras

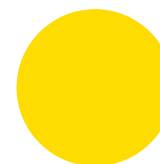
As aplicações da marca para impressão em cores puras poderão ser feitas apenas nos padrões da escala Pantone ou CMYK.

## Aplicações em peças digitais

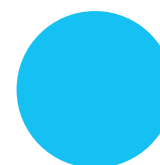
O padrão RGB deverá ser usado para mídias digitais.



#034ea2  
CMYK: 100/80/0/0  
RGB: 3/78/162  
PANTONE: 286 C



#ffdd00  
CMYK: 0/10/100/0  
RGB: 255/221/0  
PANTONE: 108 C



#00c0f3  
CMYK: 70/0/0/0  
RGB: 0/192/243  
PANTONE: 292 C



# VERSÕES DA MARCA

## SELO

A versão selo possui 2 variações de cores, que devem ser selecionadas de acordo com a cor do fundo em que ocorre a aplicação. Essas variações serão explicadas na sequência.



Marca versão selo para aplicação em diversos fundos.



Marca versão selo, monocromática, para aplicação em diversos fundos.

**Atenção:** Se a versão selo estiver aplicada na peça, não deve entrar a versão horizontal da marca e vice-versa.

# VERSÕES DA MARCA HORIZONTAL

**AABB comunidade**  
educação para o futuro



Marca versão horizontal para aplicação em diversos fundos.

**AABB comunidade**  
educação para o futuro



Marca versão horizontal, monocromática, para aplicação em diversos fundos.

**Atenção:** Se a versão horizontal estiver aplicada na peça, não deve entrar a versão selo da marca e vice-versa.

# VERSÕES DA MARCA HORIZONTAL PARA COMUNICAÇÃO INTERNA



Marca horizontal para aplicação em diversos fundos.



Marca horizontal, monocromática, para aplicação em diversos fundos.

# REDUÇÃO DA MARCA

A redução excessiva das marcas pode gerar problemas de legibilidade. Para que esse problema não ocorra, deve-se obedecer às especificações de dimensões mínimas. Para peças gráficas em geral (impressos, brindes etc.), a largura mínima recomendada é de 20 mm.

## Redução máxima



20 mm

## Redução máxima

ABB comunidade  
educação para o futuro

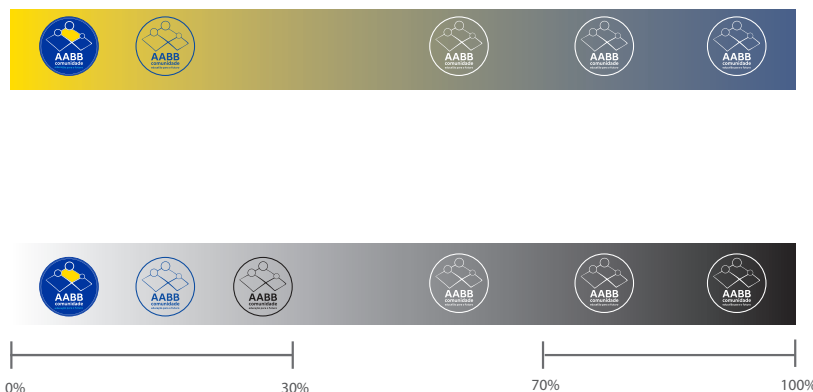
30 mm

# APLICAÇÃO SOBRE FUNDOS

## VERSÃO SELO

As versões da marca deverão ser usadas sobre fundos que permitam o máximo de contraste para garantir alta legibilidade. Veja abaixo. Sobre fundos diferentes das cores originais da marca, devem ser utilizadas as versões em preto ou branco. Sempre priorizando a sua legibilidade.

### Aplicação sobre fundos diferentes



A marca deve ser utilizada, preferencialmente, em fundos com as cores originais. Quando aplicada sobre cores ou texturas que comprometam a legibilidade do símbolo, é preciso avaliar criteriosamente para fazer a seleção da versão. Abaixo, confira alguns exemplos.

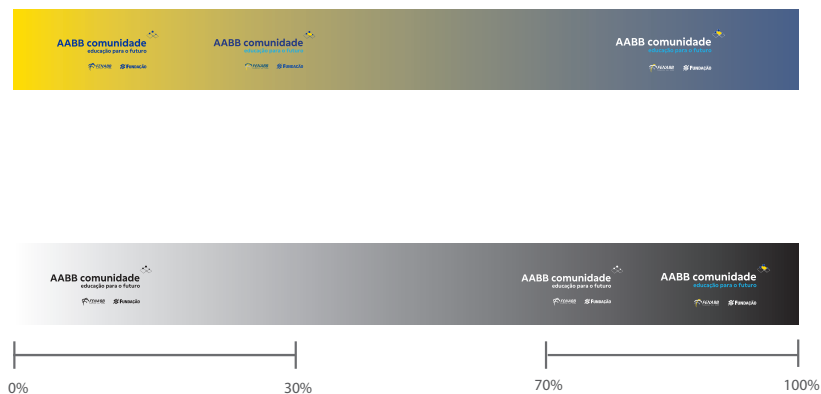


# APLICAÇÃO SOBRE FUNDOS

## VERSÃO HORIZONTAL

As versões da marca deverão ser usadas sobre fundos que permitam o máximo de contraste para garantir alta legibilidade. Veja abaixo. Sobre fundos diferentes das cores originais da marca, devem ser utilizadas as versões em preto ou branco. Sempre priorizando a sua legibilidade.

### Aplicação sobre fundos diferentes



A marca deve ser utilizada, preferencialmente, em fundos com as cores originais. Quando aplicada sobre cores ou texturas que comprometam a legibilidade do símbolo, é preciso avaliar criteriosamente para fazer a seleção da versão. Abaixo, confira alguns exemplos.



# APLICAÇÃO SOBRE FUNDOS MARCA HORIZONTAL PARA COMUNICAÇÃO INTERNA

As versões da marca deverão ser usadas sobre fundos que permitam o máximo de contraste para garantir alta legibilidade. Veja abaixo. Sobre fundos diferentes das cores originais da marca, devem ser utilizadas as versões em preto ou branco. Sempre priorizando a sua legibilidade.

## Aplicação sobre fundos diferentes



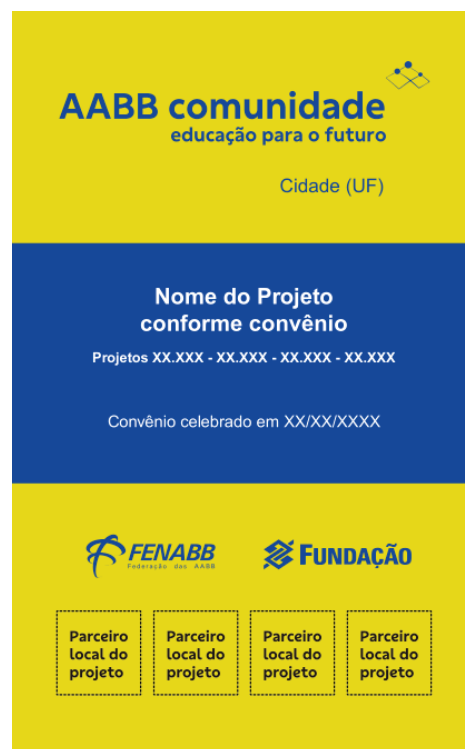
A marca deve ser utilizada, preferencialmente, em fundos com as cores originais. Quando aplicada sobre cores ou texturas que comprometam a legibilidade do símbolo, é preciso avaliar criteriosamente para fazer a seleção da versão. Abaixo, confira alguns exemplos.



# OUTRAS APLICAÇÕES

## BANNER

O tamanho do banner é 100cm x 160cm e ele deve seguir o modelo abaixo, com a versão horizontal da marca e nas cores azul e amarela.



## CAMISA

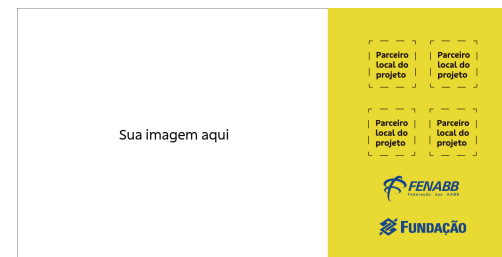
Além dos uniformes, é possível a criação de camisas para eventos, solenizações, entre outros. Nelas podem ser utilizadas as duas versões da marca desde que elas estejam em partes diferentes (uma na frente e outra nas costas).





# OUTRAS APLICAÇÕES POST

Para as redes sociais, existem várias formas de criar a imagem de um post. Seguem, abaixo, algumas opções, em dois formatos.



## OUTRAS APLICAÇÕES CIDADE - VERSÃO SELO

É possível inserir o nome da cidade (UF) nas marcas do AABB Comunidade tanto da versão selo quanto da versão horizontal. A distância do nome da cidade (UF) com relação à marca do AABB Comunidade e com relação às marcas da FENABB e da Fundação Banco do Brasil devem ser respeitadas conforme modelos abaixo.



Currais Novos (RN)



Salto do Lontra (PR)

# OUTRAS APLICAÇÕES

## CIDADE - VERSÃO HORIZONTAL

É possível inserir o nome da cidade (UF) nas marcas do AABB Comunidade tanto da versão selo quanto da versão horizontal. A distância do nome da cidade (UF) com relação à marca do AABB Comunidade e com relação às marcas da FENABB e da Fundação Banco do Brasil devem ser respeitadas conforme modelos abaixo.

**AABB comunidade**  
educação para o futuro

Currais Novos (RN)



**AABB comunidade**  
educação para o futuro

Salto do Lontra (PR)



**AABB comunidade**  
educação para o futuro

Patos de Minas (MG)



**AABB comunidade**  
educação para o futuro

Bom Conselho (PE)





**AABB comunidade**  
educação para o futuro

